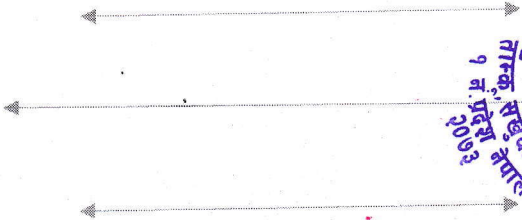



वार्षिक प्रगति प्रतिवेदन, कृषि शाखा, ताम्कू, संजुवासभा

आ.व. २०८०/०८१



प्रतिवेदक

गौरब यादव
कृषि शाखा प्रमुख


कृषि सेवा शाखा सयोजक





प्रतिवेदन

१. परिचयः

नेपाल एक कृषि प्रधान देश हो । देशको कुल क्षेत्रफलको लगभग २१ प्रतिशत जंगलमा खेतीपाती भईरहेको छ । नेपालमा बसोबास गर्ने कुल जनसंख्याको ६० प्रतिशत मानिसहरू कृषि पेशामा आवद्ध छन् । नेपालको कुल ग्राहस्थ उत्पादनको २३.९ प्रतिशत भाग कृषिबाट मात्रै आउने गरेको अवस्था छ । अझ यस सितीचोड गाउँपालिकाको हकमा ८० % भन्दा बढी जनसंख्याको मुख्य पेशा नै कृषि रहेको हुनाले यस गाउँपालिकाले वर्षेनी कृषिलाई प्राथमिकतामा राखेर विभिन्न कार्यक्रमहरू आयोजना गर्दै आईरहेको छ । यस आ.व. २०८०/०८१ मा सितीचोड गाउँपालिकाको कृषि विकास शाखाले संचालन गरेको कार्यक्रमको प्रगति प्रतिवेदन तयार पारिएको छ ।

२. उद्देश्यः

१. कृषकहरूलाई विभिन्न किसिमका कृषि कार्यक्रमहरूमा आर्थिक तथा प्राविधिक सहयोग पुर्याई कृषि जन्य उत्पादन बढाउने ।
२. विभिन्न बाली प्रवर्धन कार्यक्रम मार्फत कृषकलाई अनुदान उपलब्ध गराउने ।
३. कृषकलाई सिपमुलक व्यवसायीक तालिम उपलब्ध गराई आत्मनिर्भर बन्न मद्दत गर्ने ।
४. कृषकहरूलाई दक्ष बनाउनको लागि विभिन्न किसिमका तालिम संचालन गरि सिप विकास गराउने ।
५. कृषि जन्य उत्पादनको बजारीकरणमा सहजीकरण गरि कृषकको आर्थिक उपार्जन बृधि गर्न सहयोग गर्ने ।
६. कृषकहरूका बालिनालिमा देखिएका समस्याहरूको पहिचान गरि आवश्यक परामर्श सहित बाली संरक्षण सेवा दिने ।

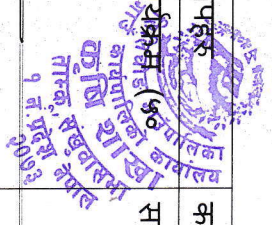
३. उपलब्धिहरूः

आ.व. २०८०/०८१ मा कृषि विकास शाखाले संचालन गरेका प्रमुख कार्यक्रमको प्रगति विवरण तपसिल बमोजिम रहेको छ ।

तपसिल

कृषि सेवा शाखा संयोजक

क्र.सं.	क्रियाकलापहरू	कार्यान्वयन अवस्था	लाभग्राही	कैफियत
१.	अकबरे खुर्सानी खेति कार्यक्रम (५० % अनुदान)	सम्पन्न	श्री मेवाहाङ कृषि फर्म, बाला श्री सुनखरी कृषक समूह, ताम्कू श्री सिलीचोङ कृषि तथा पशुपालन फर्म, याफू	प्रति फर्म/समूह रु. ४०,०००।- सम्मको
२.	आधुनिक मौरी घर वितरण कार्यक्रम (५० % अनुदान)	सम्पन्न	श्री कयाटबरी कृषि तथा पशुपंक्षी फर्म, याफू श्री देवाचोङ कृषि तथा पशु फर्म, याफू श्री याङदेप मौरी पालन फर्म, माङतेवा श्री धारापानी पशु तथा कृषि फर्म, माङतेवा श्री ईमन कृषि तथा पशुपालन फर्म, याफू श्री शर्मिला कृषि तथा पशुपालन फर्म, याफू श्री सिलीचोङ कृषि तथा पशुपालन फर्म, याफू	अनुदान । प्रति फर्म/समूह ७ वटा आधुनिक घर वितरण ।
३.	अलैंची पकेट विकास कार्यक्रम (५० % अनुदान)	कार्यक्रम सम्पन्न, भुक्तानीको लागि फाइल आगाडी बढी सकेको	श्री हेबोन कृषि फर्म, ताम्कू, याचाम्खा	अधिकतम रु. ६,००,०००।- सम्मको अनुदान पाउने
४.	मकै बीउ खरिद, ढुवानी तथा वितरण कार्यक्रम (५०% अनुदान)	सम्पन्न	माग फारम भरेका सम्पूर्ण कृषकहरू	
५.	कन्जे च्याङ बीउ वितरण कार्यक्रम (५० % अनुदान)	सम्पन्न	माग फारम भरेका सम्पूर्ण कृषकहरू	
६.	दाँते ओखर कलमी बिरुवा वितरण कार्यक्रम (५० % अनुदान)	सम्पन्न	माग फारम भरेका सम्पूर्ण कृषकहरू	



(Handwritten signature)

(Handwritten signature)
कृषि सेवा शाखा संयोजक

७.	मेकाइभिया नट विरुवा वितरण कार्यक्रम (५० % अनुदान)	सम्पन्न कार्यक्रम, भक्तानीको लागि फाइल आगाडी बढी सकको	माग फारम भरेका सम्पूर्ण कृषकहरु		
८.	हिउदे तथा वर्ष उन्नत तरकारी बीउ वितरण कार्यक्रम (५०% अनुदान)	सम्पन्न	माग फारम भरेका सम्पूर्ण कृषकहरु		
९.	आकस्मिक बालि उपचार सेवाका लागि विषादी, किटनाशक, दुसिनाशक वितरण कार्यक्रम (१०० % अनुदान)	सम्पन्न	माग फारम भरेका सम्पूर्ण कृषकहरु		
१०.	कृषि सूचनामूलक पम्पलेट तथा लिफलेट छपाई तथा वितरण कार्यक्रम	सम्पन्न	सिलीचोड गाउँपालिकाको पाँच वटै वडा कार्यालयहरुमा पठाईएको		
११.	कृषक क्षमता अभिवृद्धि कार्यक्रम (मौरी पालन सम्बन्धि तालिम, कफी खेति सम्बन्धि तालिम)	सम्पन्न	जन्मा ५० जना सहभागी		
१२.	कृषक फिन्ड अनुगमन	जारी	सिलीचोड गाउँपालिकाका पाँच वटै वडाका कृषकका फिन्डहरुमा		
१३.	रैथान बालि प्रवर्धन कार्यक्रम	आवेदन नपरेको			प्रदेश सशर्त कार्यक्रम


[Handwritten Signature]

[Handwritten Signature]
 कृषि सेवा शाखा संयोजक

४. निष्कर्षः

सिलीचोड गाउँपालिका कृषि विकास शाखाको लागि अ.व. २०८१/०८१ मा १३ औं गाउँसभाबाट स्वीकृत कार्यक्रम तथा संघीय तथा प्रदेश सरकारबाट हस्तान्तरित कार्यक्रमहरु सम्पन्न भएको छ।




कृषि सेवा शाखा संयोजक



समझनाका केहि तस्विरहरुः



चित्र नं. १. : अलैंची फिन्ड भेरिफिकेसन, याचाम्खा



चित्र नं. २. : अलैंची फिन्ड भेरिफिकेसन याफू



Handwritten signature



Handwritten signature
कृषि सेवा शाखा



चित्र नं. ५ : कृषकहरु संग छलफल



चित्र नं. ६ : हिउँदै तरकारी बीउ वितरण



कृषि सेवा शाखा सयाङ्का



मन्त्रिवाह गण्डपालिका
कृषि शाखा
कारक, बुधवारभा
११ मंसिर २०७३

Dr. M.

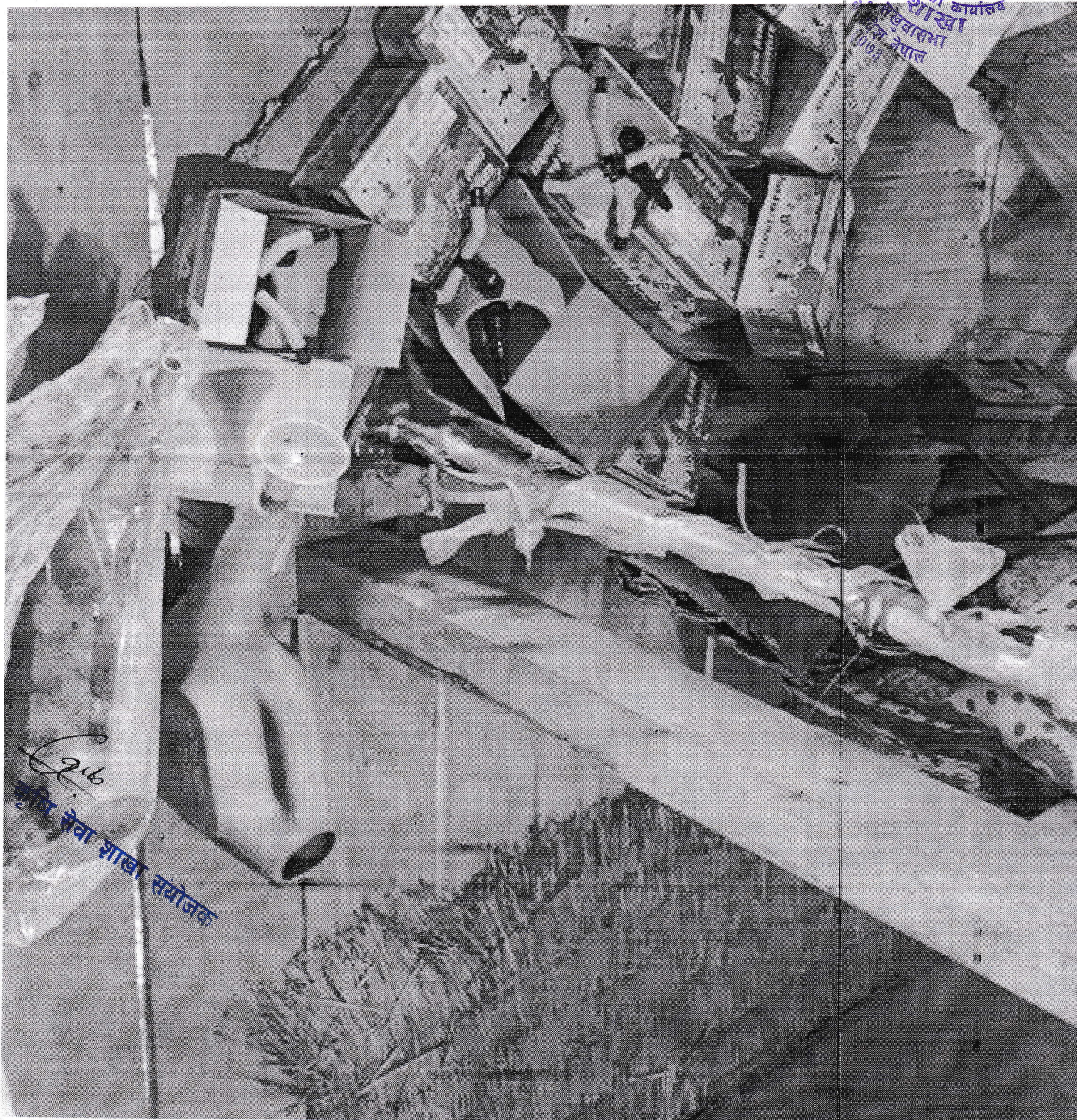
Dr. M.
कृषि सेवा शाखा संयोजक





Handwritten signature

सिन्धुपाल्चोक जिल्लाको कार्यालय
कृषि सेवा शाखा
सिन्धुपाल्चोक
२०७३



२५६
कृषि सेवा शाखा संयोजक



कॉलेज
संस्कृत
संस्कृत

संस्कृत
संस्कृत
संस्कृत

म

Handwritten signature



27.6
सुबि सेवा कार्यालय

